

# 凍らせて飲む!

# 熱中症対策

塩分濃度**0.2%**

天然由来の電解質  
海洋深層水を使用

こまめに飲みやすい  
キャップ付き!

超冷感!

## カラダの中から すばやく冷やす!!

アイススラリーとは、水分と微小な氷がシャーベット状に混ざった氷飲料です。通常の固形の氷よりも結晶が小さいため流動性が高く、溶けかかったシャーベットのような冷たくトロっとした触感で、体の芯から冷やすことができます。



**Point.1**

体の中から冷やす

**Point.2**

手で揉むから  
外部冷却にも



暑熱環境下での活動をサポート!



高温条件下の  
作業時に



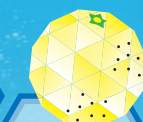
高温多湿の  
環境に



アウトドアや  
スポーツに

常温保存  
可能

再冷凍  
可能



グレープ  
フルーツ  
風味



製品仕様

商品名	アクティブサプライ アイススラリー(清涼飲料水)
参考価格	200円(税抜)
製品サイズ	163×84×40mm
JANコード	4987332 406839
梱入数/重量	30個/4.5kg
梱サイズ(cm)	32×21×18cm
ITFコード	1 4987332 406836
ケース販売 JAN	4987332 406846

栄養成分表示(120g 当たり)

エネルギー 131kcal、タンパク質 0g、脂質 0g、炭水化物 33g、食塩相当量 0.24g、カリウム 43mg、カルシウム 2.4mg、マグネシウム 2.4mg、クエン酸 340mg

電解質濃度

Na<sup>+</sup>34.8mEq/L、K<sup>+</sup>9.3mEq/L、Ca<sup>2+</sup>1.0mEq/L、Mg<sup>2+</sup>1.6mEq/L

●原材料名：水(ナチュラルミネラルウォーター、海洋深層水)、水飴(国内製造)、マルトデキストリン、ブドウ糖、デキストリン、食塩/トレハロース、香料、酸味料、塩化K、増粘多糖類

●保存方法：高温、直射日光を避けて保存してください。

●内容量：120g ●賞味期限：製造から15か月

海洋深層水採水地：富山県滑川市～入善町沖 水深300m以深 海洋深層水2%配合

こだわりを、品質に。

**GOSHU**

五洲薬品株式会社

〒939-8201 富山市花園町1丁目1番5号

TEL.076-424-2661(代) FAX.076-422-4571 ホームページアドレス [www.goshu.co.jp](http://www.goshu.co.jp)



◀五洲薬品コーポレートサイト

# 検証 しました

どのくらい冷たいの？

## すばやく冷やす！

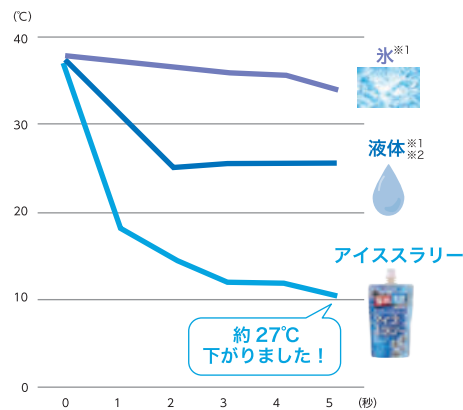


**実験**

**結果**

温水 100g が入ったビーカーに、それぞれ 100g を投入し、5 秒間の温水の温度推移を測定し検証しました。

**アイスラリーが  
1番すばやく冷やすことが  
できました！**



※1: 塩分濃度 0.2% ※2: 水温 9°C

# 氷点下 -4°C!

**実験**

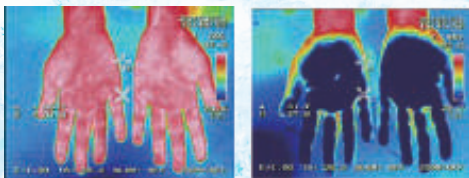
アイスラリーを飲みこるになるまで、手で揉んだ時の手のひらの表面温度を測定しました。

**結果**

**約 10°C  
冷えることを確認しました。**

before

after



**実験**

アイスラリーの飲みこる時の温度を測定しました。

**結果**

**氷水よりも冷たい  
約 -4°C!**



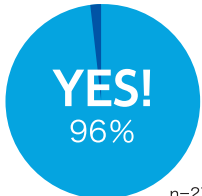
# 飲みやすい氷!

五洲薬品社内アンケートの結果、全員が「美味しい」、96%が、「また飲みたい」と回答しました！

Q. 美味しいですか？



Q. また飲みたいですか？



n=27

**実験**

飲みこるのアイスラリーの状態を確認しました。

**結果**

**スパウトパウチから流れる  
とっても滑らかな氷の粒が  
確認できました。**

